

Gamba rende tutto più semplice.

 1935

Anno
di fondazione

 110

Collaboratori

 11.000

Metri quadrati
stabilimento

 200

Macchine
utensili



Materiale etg 88
Diametro 70 x 200 mm
Rettifiche fori in H4 con cilindricità 3µm

Gamba rende tutto più semplice

Ogni particolare ha una storia unica.

Una storia che nasce dalla progettazione, dove mettiamo a disposizione le nostre conoscenze sui materiali, sui trattamenti e sui processi produttivi.

Si sviluppa con una produzione pianificata e monitorata, che coinvolge un ampio parco macchine ad alta tecnologia.

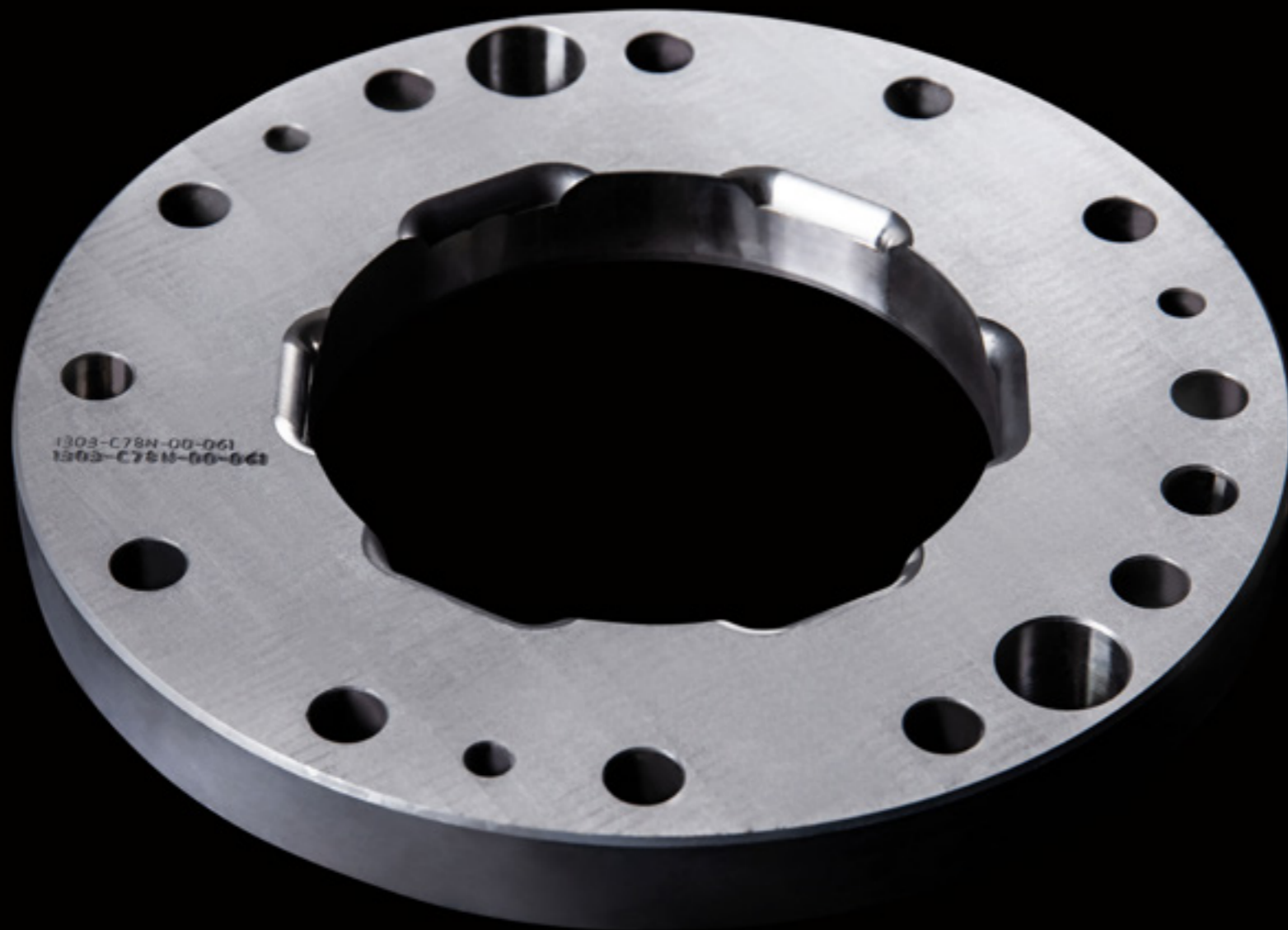
È assistita da un'attrezzatura che realizza utensili speciali e provvede alle manutenzioni per prevenire ritardi.

È certificata dal sistema qualità che garantisce il rispetto delle specifiche, anche quando i millesimi devono essere millesimi.

Questa è la formula Gamba per rispettare con precisione gli impegni presi e rendere tutto più semplice ai suoi clienti.







Materiale AISI 440
Diametro 200 mm
Piani e nicchie rilavorati dopo la tempratura

Soprattutto pezzi difficili

Gamba è specializzata nella produzione di componenti complessi e difficili, per geometrie, tolleranze e materiali, con dimensioni da 1 a 500 mm.

I lotti di produzione variano da poche decine a migliaia di pezzi e sono destinati a settori come oleodinamica, utensileria, meccatotessile, automotive di nicchia, elettromeccanica, alimentare, farmaceutico e medicale.







Materiali grafite, titanio ed ertacetal
Diametri fino a 40 mm
Settore biomedicale

Tutti i materiali

Gamba lavora i principali materiali tra i quali:

- acciai comuni, alta velocità e legati
- acciai inossidabili compresi duplex e superduplex
- titanio
- leghe gialle
- leghe leggere
- materiali plastici e compositi
- semilavorati come stampati e fusioni



GAMBA



Materiale acciaio alta velocità
Diametro 44 mm
Settore meccanotessile

Tornitura

La tornitura costituisce circa la metà del parco macchine e comprende:

- n. 11 CN da ripresa fino a diametro 300 mm di cui
 - 7 con caricamento automatico
 - 2 in allestimento hard turning
- n. 13 CN da barra con passaggio da 45 a 70 mm
- n. 5 CN a fantina mobile con passaggio barra fino a 25 mm
- n. 80 a camme con passaggio barra da 1 a 42 mm



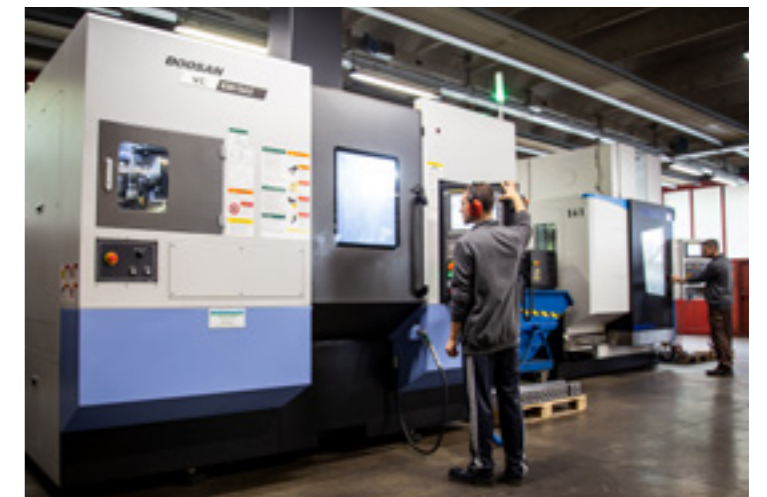


Materiale 40CrMnMo7
Dimensioni 70 x 130 mm
Fresatura 5 assi

Fresatura

Il reparto fresatura è composto da 13 centri di lavoro verticali ISO 40 con mandrini fino a 20.000 giri/min e potenze fino a 25 Kw:

- n. 4 a 5 assi con tavola fino a 630 mm
- n.5 con doppio pallet
- n. 5 a 3/4 assi con tavola fino a 1000 mm





Materiale 100Cr6 temprato a 56 HRC
Diametro 50 mm
Rettifiche con rotondità fino a 2 μ

■ Rettifica e lappatura

Il reparto di rettifica ha 17 macchine di diversa tipologia ed è equipaggiato con una adeguata strumentazione, tra cui un rotondimetro motorizzato, per realizzare componenti con tolleranze anche di pochi millesimi.

Il parco macchine comprende:

- n.4 rettifiche CN per esterni o interni/esterni
- n.2 rettifiche idrauliche per esterni con misuratore elettronico
- n.2 rettifiche per esterni manuali per minuterie
- n.5 rettifiche senza centri sia a tuffo che in passata
- n. 2 tangenziali idrauliche
- n.1 lappatrice verticale CN
- n.1 lappatrice orizzontale





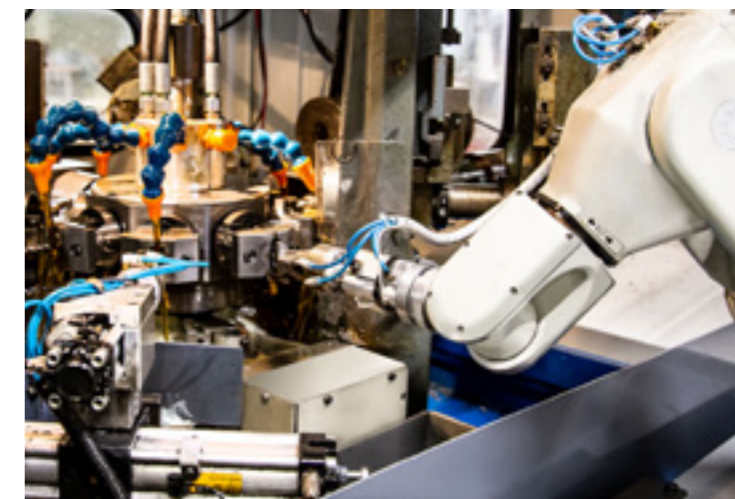
Materiale AISI 420 temprato
Diametro 6 mm
Settore alimentare

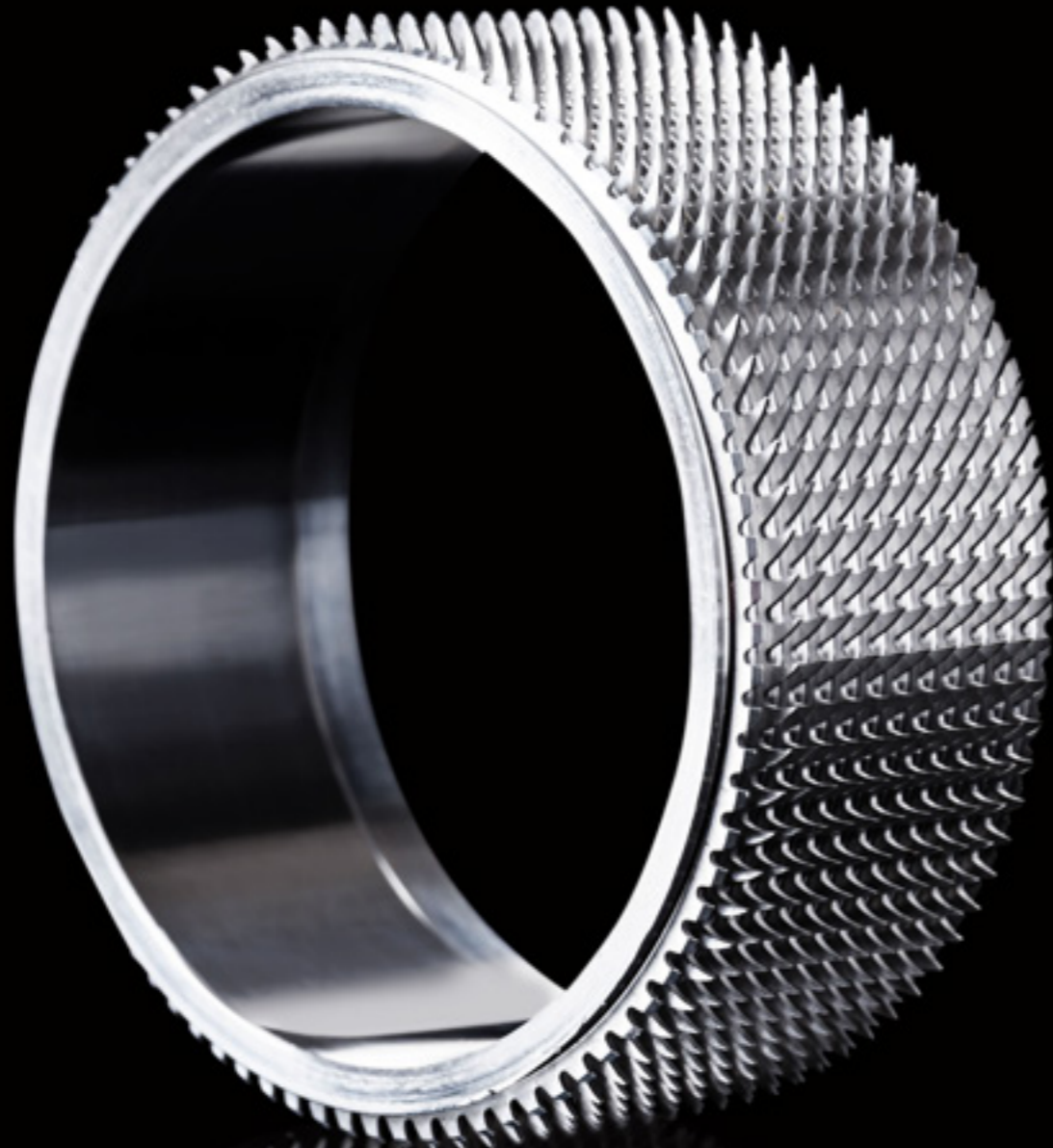
Riprese

Il reparto delle riprese è composto da:

- n. 15 transfer assistiti da sistemi di caricamento elettropneumatico o da robot antropomorfi
- n. 8 transfer con caricamento manuale
- n. 3 rullatrici a 2 rulli contapposti
- n. 4 dentatrici a creatore fino a modulo 1
- n.1 marcatrice laser
- circa 15 macchine da ripresa di vario tipo

Personale esperto, provvede al completamento delle lavorazioni con le necessarie operazioni di sbavatura e controllo. Sono disponibili anche tre sabbiatrici per la micropallinatura e tre vibroburatti per la levigatura e la lucidatura.





Materiale Ergal
Diametro 60 mm
Settore meccanotessile

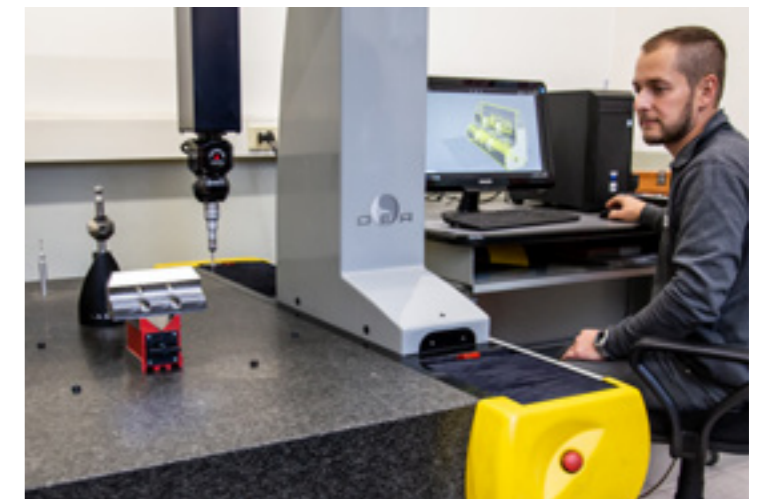
Qualità

Il servizio qualità garantisce tolleranze geometriche e dimensionali anche di pochi millesimi su componenti complessi.

Per le misurazioni ed il monitoraggio dei processi dispone di un ampio parco strumenti:

- macchine di misura ottiche e a contatto
- rotondimetro
- circa 500 strumenti manuali
- circa 1.000 calibri filettati
- circa 3.000 tamponi, calibri e dime

Il sistema qualità è certificato dal 1993 ed aggiornato alla ISO 9001:2015 (Intertek n. 0614396-00).



GAMBA



Materiale andicorodal 6082
Satinatura, anodizzazione e marcatura laser
Settore utensileria

Un prodotto completo

Gamba è in grado di fornire prodotti completi di trattamenti e montaggi per consentire ai propri clienti una semplificazione gestionale e logistica.

Un adeguato parco fornitori permette di gestire i trattamenti termici e galvanici, con particolare attenzione quando gli aspetti tecnici ed estetici sono un requisito essenziale.



 **GAMBA**

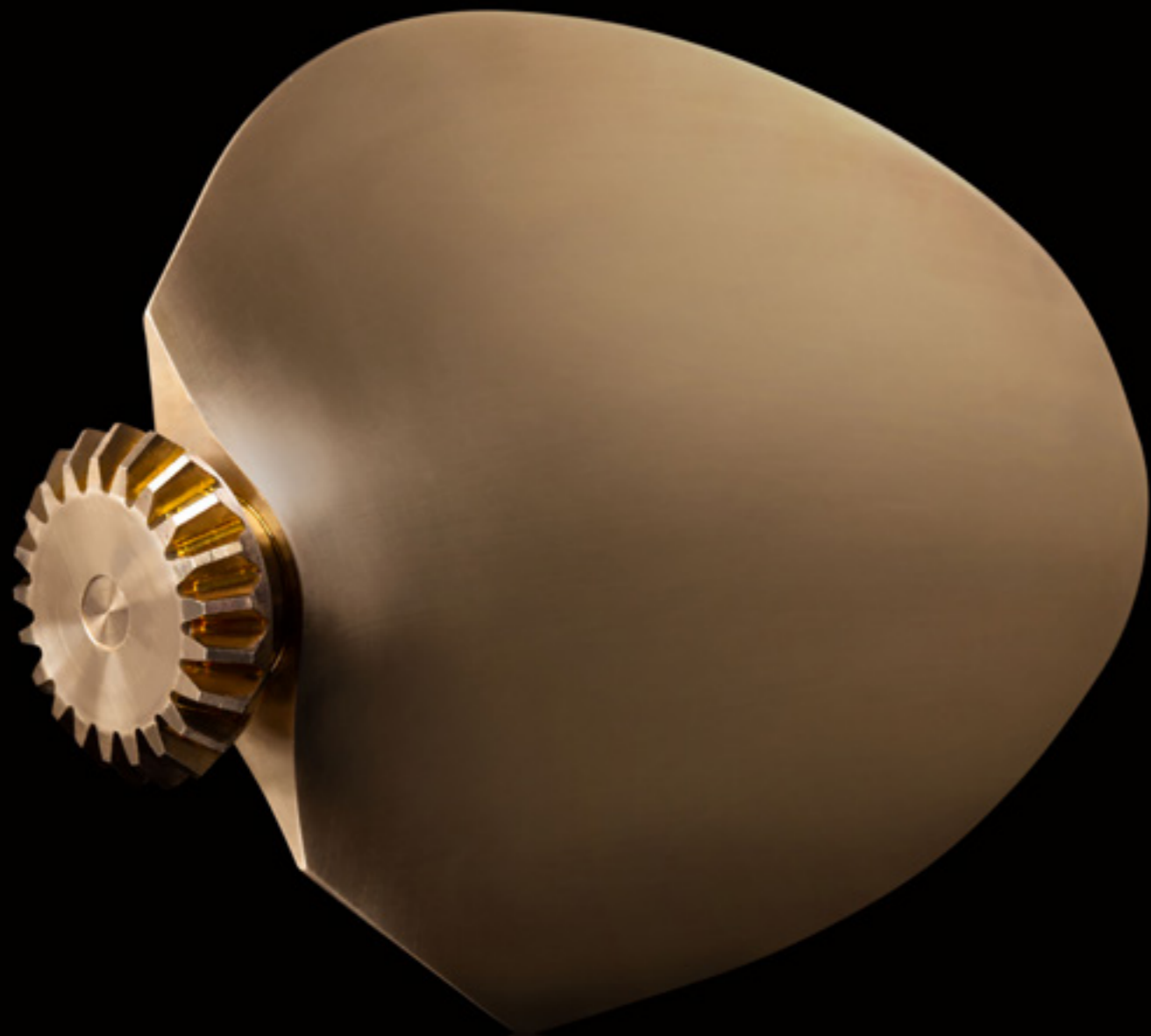


Materiale bronzo alluminio
Diametro 75 x 200 mm
Settore nautica da diporto

Attrezzatura interna

Un team di 11 persone, costantemente formate con competenze meccaniche, elettriche ed elettroniche, realizza autonomamente i progetti sviluppati dall'ufficio tecnico occupandosi di attrezzature, automazione, manutenzione ed utensileria speciale, riducendo la dipendenza da fornitori esterni per mantenere il controllo sulle tempistiche di consegna.





Materiale bronzo alluminio
Lunghezza 250 mm
Settore nautica da diporto

Lavorazioni di semilavoratii

L'ampio parco macchine consente di gestire con la massima flessibilità la lavorazione di semilavorati come fusioni e stampati dalle forme e dimensioni più disparate.



 **GAMBA**



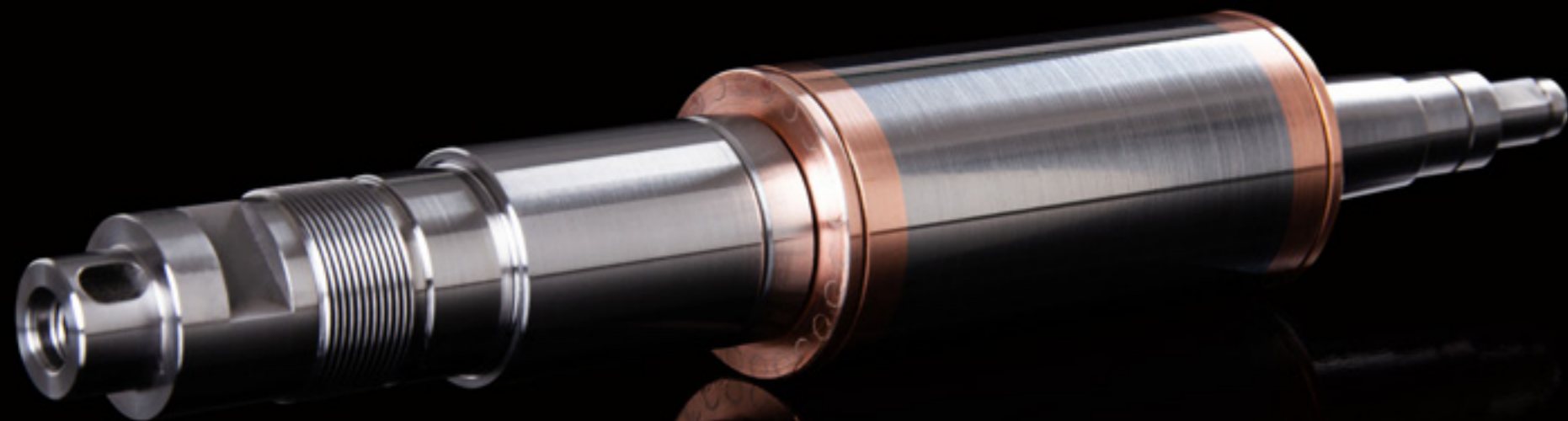
Automazione

Gamba realizza autonomamente i sistemi di automazione per l'asservimento alle macchine utensili, il montaggio e l'integrazione dei sistemi di misurazione nel processo produttivo.



Materiale acciai legati temprati e rettificati
Diametri fino a 70 mm
Settore idraulica



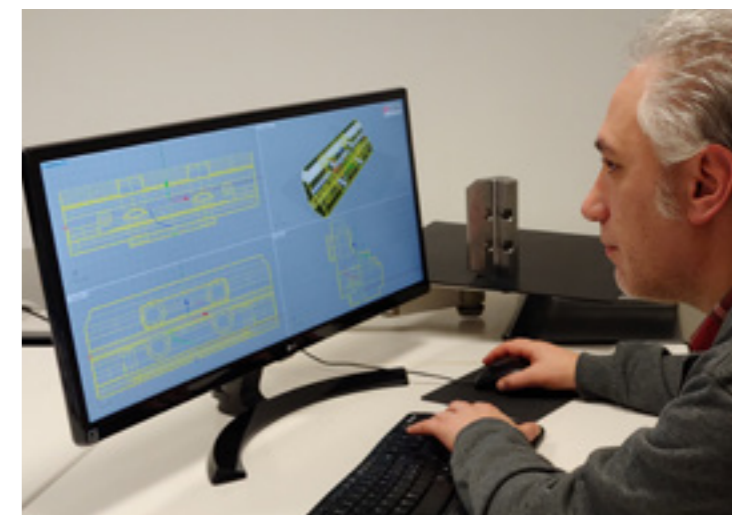


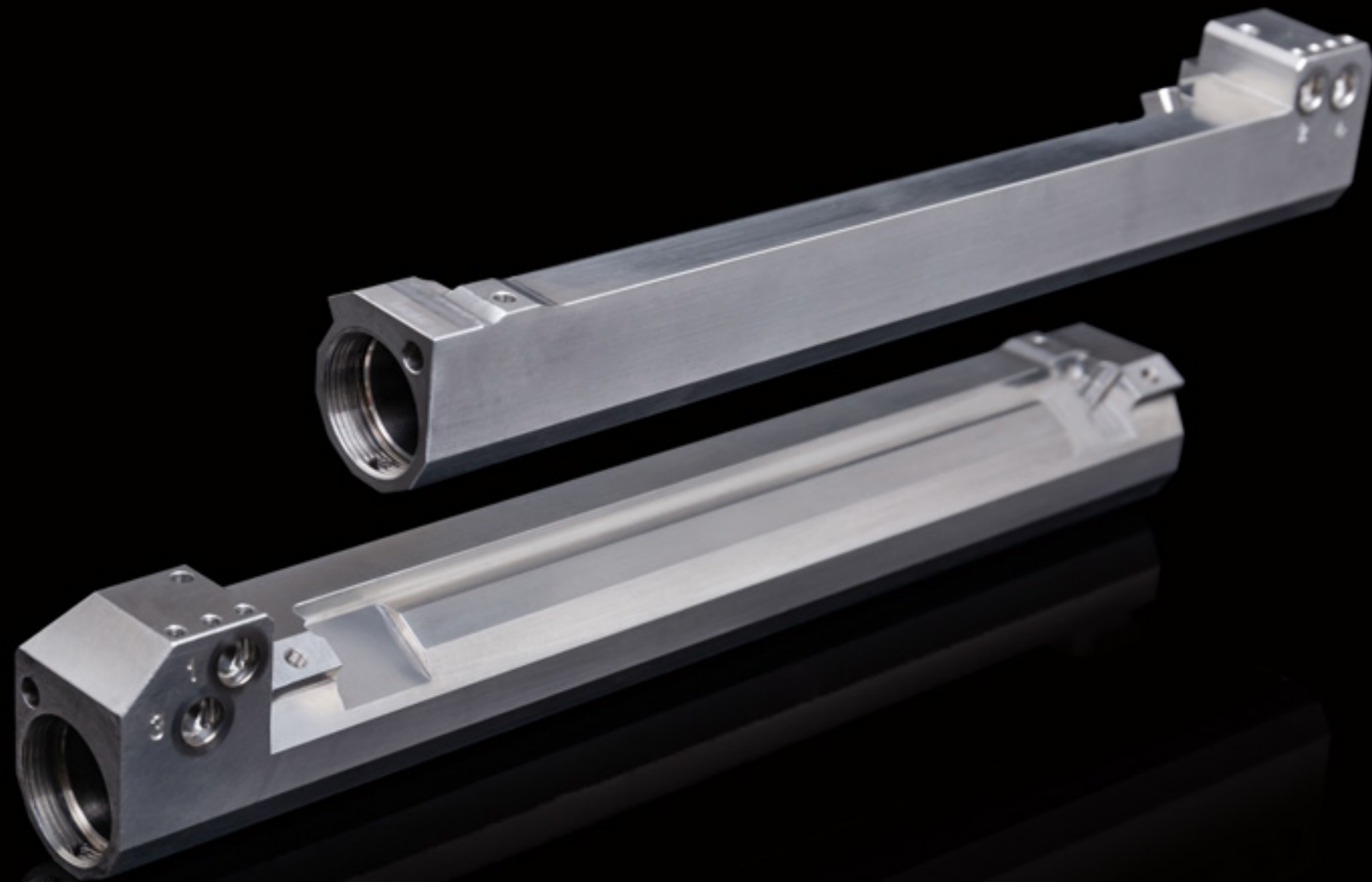
Albero per elettromandrino
Calettato a caldo e rettificato
Settore macchine utensili

La consulenza tecnica

La pluriennale esperienza dell'ufficio tecnico supporta il cliente nella definizione dei propri progetti per raggiungere gli obiettivi di fattibilità, precisione, affidabilità e prezzo, suggerendo le soluzioni tecnologiche più adeguate e ideando automazioni dedicate, attrezzature ed utensili speciali.

Tutti i disegni vengono riprodotti internamente per eliminare ogni riferimento al cliente e quindi garantire la necessaria riservatezza.





Materiale anticorrosione 6082
Dimensione 35 x 200 mm
Settore automotive

Servizi commerciali

Gamba fornisce ai propri clienti l'assistenza in ogni fase del rapporto con l'immediata disponibilità di un interlocutore dello staff commerciale in grado di dare informazioni tecniche e commerciali, oltre che aggiornamenti sullo stato delle produzioni.

Ogni ordine può essere gestito con lotti prestabiliti ed un programma di consegne fino ad un anno in modo da conciliare economicità, flessibilità e puntualità.







Materiale AISI 630
Foro diametro 30 x 200 mm
Lappatura ra 0,05

Sostenibilità

Gamba è un'azienda immersa nella natura ed attenta al suo rispetto.

Utilizza esclusivamente lubrificanti a base di esteri sintetici ottenuti da prodotti vegetali, a tutela della salute dei propri collaboratori e dell'ambiente.

Utilizza scatole di cartone reggiate con polipropilene per consentire la completa riciclabilità dell'imballo.

Per non sprecare inutilmente l'acqua potabile ha realizzato una vasca di oltre 100 mc che raccoglie l'acqua piovana e la convoglia nel ciclo produttivo.



 **GAMBA**

www.gambamec.it